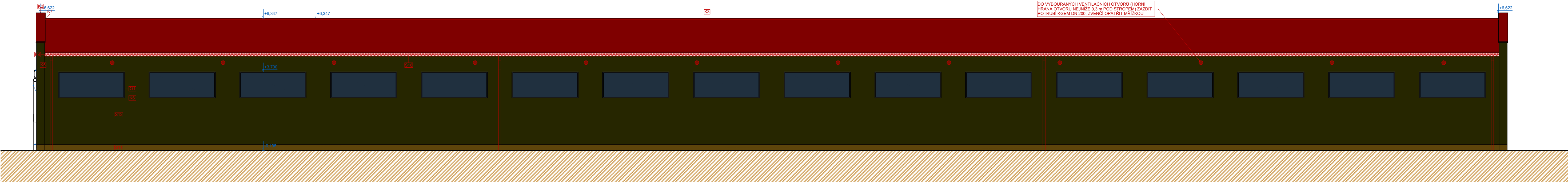
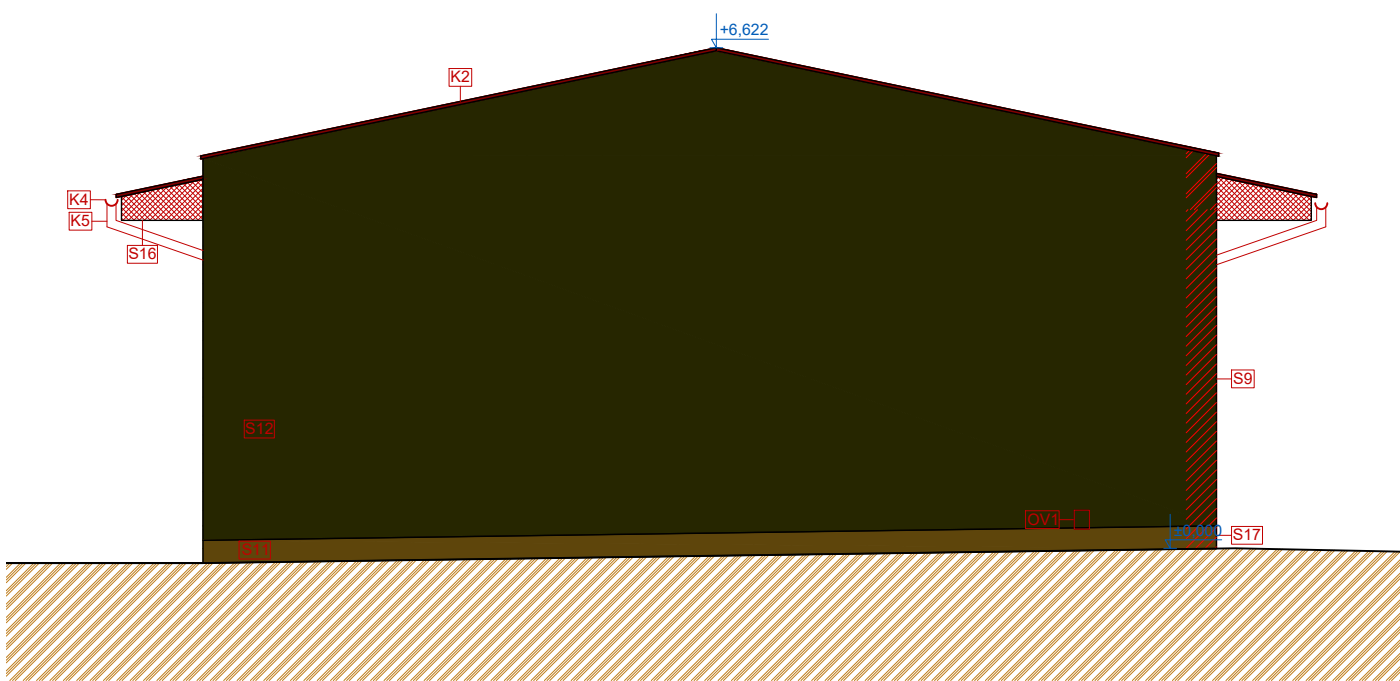


VÝCHODNÍ POHLED



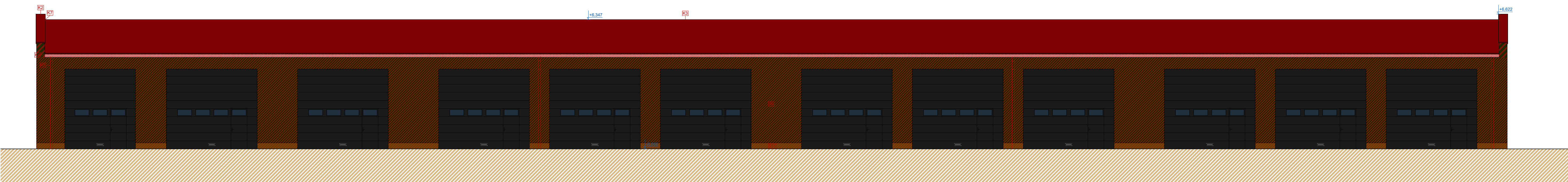
SEVERNÍ POHLED



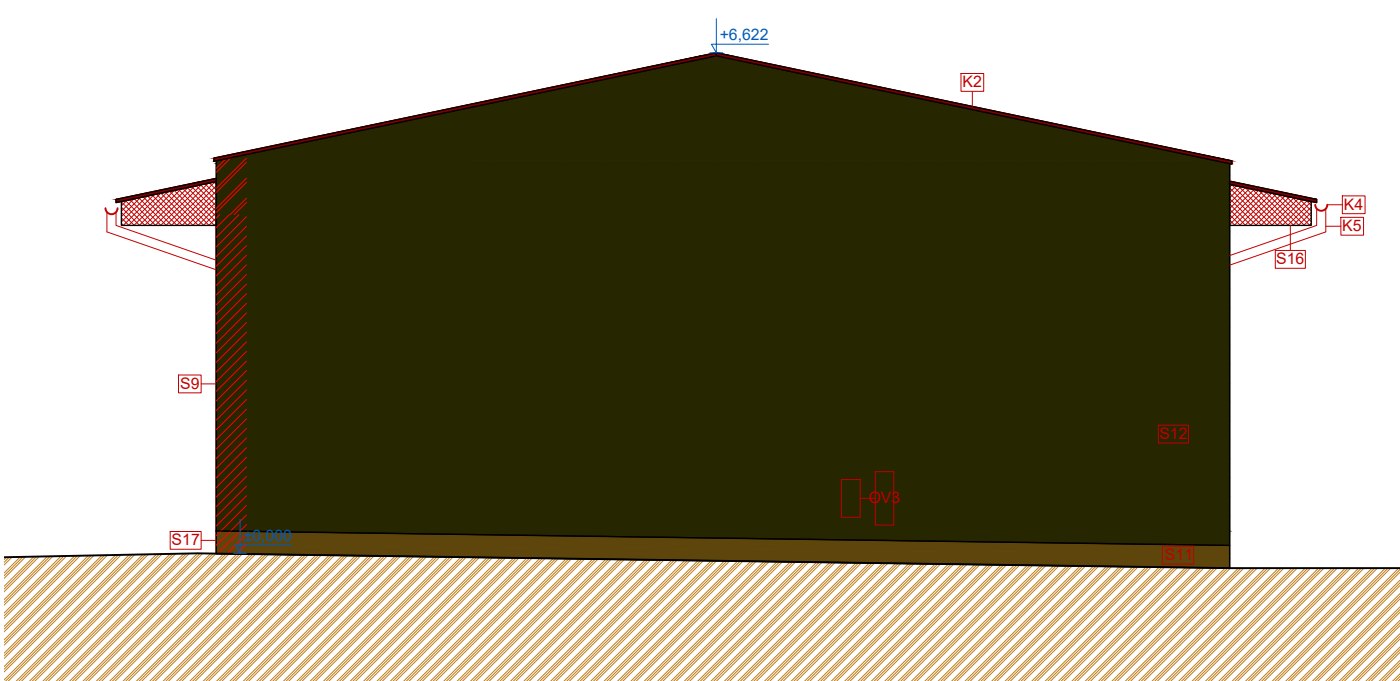
LEGENDA ÚPRAV POVRCHŮ

- VNĚJŠÍ OMÍTKA**
 - VNĚJŠÍ SILKONOVÁ PROBARVENÁ OMÍTKA JEMNĚ
 - ZRNITOSTÍ 1,5 mm
 - ODSŤÍNÝ BILÉ, ALT. ŽLUTÉ
- SOKLOVÁ OMÍTKA**
 - VODOODPUDIVÁ MOZAIKOVÁ OMÍTKA STŘEDNÍ
 - ZRNITOSTÍ
 - BARVA: HNĚDOORANŽOVÁ
- KLEMPÍŘSKÉ VÝROBKY**
 - POPLASTOVANÉ PLECHY tl. 0,7 mm (PARAPETY, OKAPY, SVODY, OPLECHOVÁNÍ)
 - KRYTINA NA SO 01: TR40S tl. 0,63 mm
 - KRYTINA NA SO 02: TR40S tl. 0,55 mm
 - PRÍSTAVEK U SO 02: TR40S tl. 0,63 mm
 - ČERVENÁ, ALT. ŠEDÁ BARVA
- OCELOVÉ PRVKY**
 - DIMENZACE DLE STATICKÉHO ŘEŠENÍ
 - POVRCHOVÁ ÚPRAVA: ŽÁROVĚ POZINKOVÁNÍ
- VENKOVNÍ PODHLED**
 - VENKOVNÍ PODHLED, PERFOROVANÝ (DĚROVANÝ PLECH, TAHOČEK)
 - PORCHOVÁ ÚPRAVA: POZINKOVANÁ OCEL/POPLASTOVANÁ OCELIHLINÍK
- NOVÁ ZDĚNÁ KONSTRUKCE**
 - MATERIÁL: BETONOVÉ PROLEVÁNÉ TVÁRNICE TL. 400 mm
- NOVÁ ZDĚNÁ KONSTRUKCE**
 - MATERIÁL: KERAMICKÉ TVÁRNICE TL. 400 mm
- VÝPLNĚ VRAT A OKEN**
 - MATERIÁL: OKNA PLASTOVÁ, KOMOROVÁ, SEKCE VRAT S OCELOVÝM PLÁŠTĚM A VÝPLNOVÁ POLYURETANOVOU PĚNOU
- SKLENĚNÉ VÝPLNĚ**
 - U OKEN DVOJSKLO, OKENKA VE VRATECH ALT. PLASTOVÁ
- POZNÁMKA**
 - ODSŤÍNÝ BAREV MUSÍ BÝT PŘED PROVEDENÍM ODSOULÁSENY INVESTOREM

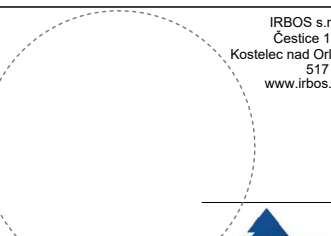
ZÁPADNÍ POHLED



JÍŽNÍ POHLED



PROJEKTOVÁ DOKUMENTACE JE NAVRŽENA DLE DOSTUPNÝCH MOŽNÝCH INFORMACÍ A INFORMACÍ SDELENÝCH INVESTOREM. PŘI STAVEBNÍCH PRÁCECH MOHOU BYT ZJIŠTENY TAKOVÉ SKUTEČNOSTI, KTERÉ MOHOU OVLIVNIT PŘEDPOKLAD A ROZSAH PRÁCE V TĚCHTO PŘÍPÁDECH BUDE PROJEKTANT V PŘEDSTÍHU UPOZORNĚN A ÚPRAVA BUDE REŠENA V RÁMCI ZMĚNOVÉHO ŘÍZENÍ.
NEDILNOU SOUČÁSTÍ PROJEKTOVÉ DOKUMENTACE JSOU ČÁSTI ZÚČASTNĚNÝCH PROFESÍ, VÝSTUPY TĚCHTO PROFESÍ OBSAŽENÉ V ARCHITEKTONICKÉM STAVEBNÍM ŘEŠENÍ JSOU POUZE ORIENTAČNÍHO CHARAKTERU. K PODROBNĚMU ŘEŠENÍ DILČÍCH SOUČÁSTÍ STAVBY SLOUŽÍ TYTO SAMOSTATNÉ ČÁSTI PROJEKTOVÉ DOKUMENTACE A TO ZEJMÉNA POŽÁRNĚ BEZPEČNOSTNÍ ŘEŠENÍ STAVBY.

#0.000 = ÚROVEŇ PODLAHY V 1.NP		<div></div>	
Hlavní inženýr projektu :	Ing. Radek Myšák		
Zodpovědný projektant :	Ing. Radek Myšák		
Projektant :	Jan Jindra		
Kraj : Královéhradecký	M.Ú. : Trutnov		
Stavebník : ÚDRŽBA SILNIC Královéhradeckého kraje a.s. IČO: 27502988 Kutnohorská 59, 500 04 Hradec Králové		Autorizace:	
Stavba : Rekonstrukce objektu garáží nákladních vozidel - Trutnov Pořící u Trutnova [769223], p. č. 630, 716 a 231/1		Číslo zakázky : 22/03/0734 Stupeň PD : DPS Datum : 8/2022 Měřítko : 1:## Formát : xA4	
#Jméno podskupiny		Číslo paré :	
Název výkresu : #Jméno výkresu		Číslo výkresu : #IDVýkr	